

# Jarní zprovoznění přelivového bazénu **ALBIXON**<sup>®</sup>



Verze: 16. 12. 2021 / Revize: 09. 02. 2022

CZ

# Jarní zprovoznění přelivového bazénu ALBIXON®

Profesionální zprovoznění

## Návod, jak správně na jaře připravit bazén na novou sezónu.

K bezproblémovému fungování přelivového bazénu a jeho vybavení je nezbytné jej na jaře správně zprovoznit. Doporučujeme Vám využít služeb našich profesionálně vyškolených techniků, kteří Váš bazén a jeho technologii nejenom „zprovozní“, ale odpoví Vám i na otázky, které se týkají obsluhy technologie a řešení možných problémů s údržbou bazénové vody. Po domluvě k Vám přijede technik, který Vám bazén profesionálně zprovozní, vysvětlí Vám vše krok za krokem a případně použije chemické přípravky určené pro ošetření bazénové vody.

Jestliže i přes naše doporučení se rozhodnete si bazén zprovoznit svépomocí, přečtěte si pečlivě všechna uvedená doporučení, jak správně postupovat během jarního zprovoznění přelivového bazénu.

Doporučení

## Hlavní zásady přípravy bazénu:

Jarní zprovoznění bazénu doporučujeme provádět tehdy, když teplota bazénové vody dosáhne 10 °C. Při těchto teplotách bazénové vody se zvyšuje možnost růstu řas, tvorba a množení bakterií a různých mikroorganismů a je tedy nutné zahájit údržbu bazénové vody. Pokud zprovozníte bazén v této době, nepochybně se vyhnete následným zbytečným problémům s údržbou bazénové vody. Pravděpodobně jste v zimním období postupovali dle našeho doporučení, které se týkalo zazimování bazénu a technologie, tedy máte odpojena čerpadla a ostatní technologii (UV lampu, solničku, ionizaci, šesticečný ventil apod.), máte oduštěnu bazénovou vodu a na hladině umístěny dilatační plováky.

## Zprovoznění bazénové technologie:

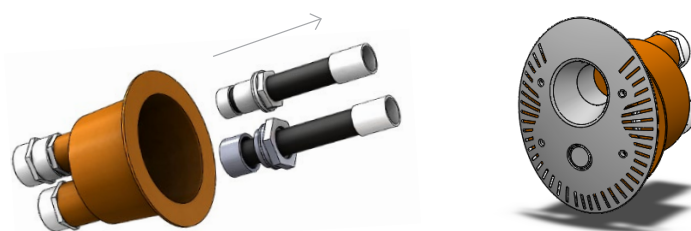
1. Vyjměte z bazénu dilatační plováky. Pomocí sítky umístěné na teleskopické tyči odstraňte z bazénu hrubé nečistoty (listí, jehličí, větvičky atd.).
2. Zavřete všechny ventily technologie (sání, výtlač oběhového, případně protiproudého čerpadla).
3. Vyjměte ze všech sání ze žlábků zátky a na jejich místo vraťte sítka, která jste vyjmuli na podzim a zazátkujte odpad



4. Dále odzátkujte všechny cirkulační trysky, zátku ponechte jen v odvodušňovací trysce, které je umístěna ve žlábkku.



5. Pokud je bazén vybaven protiproudem, odstraňte z hrnce protiproudu zazimovací zátky, které ucpávaly sání i výtlak protiproudu. Následně vraťte nazpět masku protiproudu



6. Namontujte zpět čerpadla (pokud byla demontována) a ostatní technologii. Při zpětné montáži jsou veškerá spojení technologických zařízení připojována pomocí plastového šroubení vybavených těsnícími pryžovými „O“ kroužky. Před montáží se ujistěte o čistotě dosedacích ploch a drážek plastového šroubení. Před dotažením „O“ kroužky opatřete vhodným prostředkem, doporučujeme nanést malé množství silikonové vazelíny, aby nedošlo k přetočení a poničení tohoto těsnění. Toto platí i pro montáž ostatních spojovacích prvků například montáž šesticestného ventilu. Všechna plastová šroubení utahujte opatrně tak, aby nedošlo k jejich mechanickému poškození!

7. Otevřete ventily. Po zaplavení technologie se přesvědčte o těsnosti spojů. Pokud zjistíte jakýkoliv únik bazénové vody, je nezbytné spoj dotěsnit – například opatrným dotažením spojů, nebo opětovnou demontáží a montáží šroubových spojů. V případě nutnosti oslovte naše „Servisní středisko“.

8. Před spuštěním oběhového (filtračního) čerpadla přepněte funkci šesticestného ventilu do polohy „Filtrace“. Také se přesvědčte, že je vlasový filtr oběhového čerpadla naprosto čistý.

9. Pokud je vše v pořádku zapněte čerpadla. Zapnutím čerpadel se přesvědčte o těsnosti všech demontovatelných spojů. Pokud technologie vykazuje jakýkoliv

únik vody, postupuje dle pokynů uvedených v odstavci 5. Zkontrolujte také hladinu vody v přelivovém žlábků, případně ji upravte na provozní výšku (min. 5 cm).

Pozor!

**Důležité! Nikdy nepřepínejte funkce šesticestného ventilu za chodu oběhového čerpadla. Mohlo by dojít k jeho poškození!**

10. Pokud je Váš bazén vybaven i technologií protiproudu, postupujte výše uvedeným způsobem. Po spuštění protiproudu se přesvědčte o těsnosti všech spojů i o těsnosti ovládacích prvků. Odzkoušejte i elektropneumatické ovládání = tlačítko uvnitř skeletu. Tlačítko musí čerpadlo protiproudu vypnout/ zapnout.

Důležité upozornění:

Provádějte týdenní kontrolu těsnosti všech spojů. Je totiž možné, že i přes správně provedenou montáž může dojít provozem a zvyšující se teplotou bazénové vody k uvolnění některých spojů. Následné problémy s únikem vody do prostoru technologie by mohly vést ke zcela zbytečným problémům. Pokud by se vyskytl jakýkoliv problém, který byste nebyli schopni odstranit, kontaktujte naše „Servisní středisko“.

## Hlavní zásady údržby bazénové vody – start do nové sezóny:

1. Nejdůležitějším faktorem pro údržbu bazénové vody je dodržování předepsaných hodnot pH vody a volného Cl (chlóru). Předepsané hodnoty jsou v rozmezí pH 7,0–7,4 a pro chlór platí hodnoty Cl 0,1–0,6. Tyto hodnoty je možné měřit v podstatě jakýmkoli běžně dostupným testerem. Měření těchto hodnot provádějte vždy ve stejnou denní hodinu, nejlépe ráno po ukončeném filtračním cyklu. Hodnoty pH a Cl se během dne mohou i dost výrazně měnit, a to v závislosti na slunečním osvětlení, počtu koupajících se osob a podobně.


2. Po napuštění bazénové vody do provozní výšky změřte nejprve hodnoty pH vody. V případě nutné korekce hodnot používejte vždy pouze doporučené chemické prostředky = dodržujte i návody na aplikaci. **Prostředky nesmějí být v dosahu dětí!**

Malá rada

Pokud měřením pH vody zjistíte větší odchylku než dva stupně, aplikujte prostředek na snížení pH v menších dávkách, než je uvedeno v návodu. Rozdělte snižování hodnoty pH i do několika dní.

Například: naměříme hodnotu pH 8,0, aplikujte potřebné množství prostředku na snížení pH, ovšem toto množství rozdělte do třech dávek, ve třech dnech.

3. Pokud pro údržbu bazénové vody používáte pouze chemické prostředky, změřte hodnotu volného Cl v bazénové vodě, případně aplikujte prostředek dle návodu do bazénové vody. Chlorové tablety doporučujeme umístit do běžně dostupných plováků (plovoucích dávkovačů chlóru). Při používání chlorových tablet je důležitá častá kontrola koncentrace volného Cl. V případě dlouhodobějšího „přechlorování“ může dojít i k razantním změnám na barevnosti skeletu bazénu, případně folie. Přechlorováním podporujete i případný vznik koroze na kovových součástech technologie bazénu, popřípadě zastřešení.



4. Pokud pro údržbu bazénové vody používáte UV lampu, je nutné i v tomto případě dodržet doporučené hodnoty pH. Je možné, že v průběhu provozu dojde ke zhoršení kvality bazénové vody, proto mějte vždy připraven i podpůrný chlorový přípravek, který případně aplikujte dle návodu.

5. Pokud pro údržbu bazénové vody používáte ionizátor, je nutné i v tomto případě dodržet doporučené hodnoty pH. V tomto případě doporučujeme kontrolovat (pomocí testeru) i přítomnost procenta Cu (mědi) ve vodě. Je nutné, aby nedošlo k překročení doporučených hodnot. V případě překročení těchto hodnot, zařízení na několik dní odstavte z provozu a znovu změřte hodnotu Cu. V případě zprovoznění bazénu nastavte řídicí jednotku na několik filtračních cyklů na plný výkon, poté změřte testerem Cu. Jakmile zjistíte přítomnost Cu ve vodě, snižte výkon řídicí jednotky na hodnoty uvedené v návodu. Je možné, že v průběhu provozu dojde ke zhoršení kvality bazénové vody, proto mějte vždy připraven i podpůrný chlorový přípravek, který případně aplikujte dle návodu.

6. Pokud pro údržbu bazénové vody používáte solničku (mořskou sůl) dodržujte i v tomto případě doporučené hodnoty pH. Při úpravě pH vody používejte pouze prostředky k tomuto určené. Při zprovoznění bazénu nastavte řídicí jednotku na několik hodin na plný výkon, změřte hodnotu volného Cl a zařízení nastavte dle návodu.

## Na závěr naše doporučení, pár zkušeností a rad:

Pokud „startujete“ bazén, tedy dopustíte bazénovou vodu, namontujete a spustíte technologii, často se stane, že voda ztratí původní barvu. Zdá se kalnější, někdy i získá zabarvení a podobně. Toto je běžný jev, protože jste dopustili novou vodu, aplikovali chemické prostředky a spustili technologii. Bazénová voda prostě začala reagovat s chemickými prostředky, se spuštěním technologie (ionizátor, solinátor apod.) a proto může dojít k reakcím v bazénové vodě. Tedy například k reakcím solí nebo kovů, které jsou a budou vždy součástí bazénové vody. Proto vždy před jakoukoli aplikací dalších chemických prostředků, před zvyšováním výkonu řídicích jednotek instalovaného zařízení, dejte raději přednost prodloužení filtračních cyklů. Pokud filtrační cyklus prodloužíte, doporučujeme po dvou dlouhých cyklech provést proplach filtračního media.

V případě jakýchkoli nejasností nebo dotazů se s důvěrou obraťte na naši „Zákaznickou linku“, rádi Vám poradíme.

“Přejeme Vám, abyste byli  
s naším zařízením spokojeni  
a mohli ho používat k Vaší  
úplné spokojenosti.

Máte zájem o odborné jarní zprovoznění Vašeho bazénu naším profesionálně vyškoleným technikem?

Potřebujete zkonzultovat jarní zprovoznění Vašeho bazénu?  
Neváhejte a kontaktujte naše servisní středisko.

Zákaznická linka: 477 07 07 11  
[www.ALBIXON.cz](http://www.ALBIXON.cz)



Děkujeme,  
že využíváte výrobky  
společnosti ALBIXON



**ALBIXON**  
Call centrum: 477 07 07 11  
[www.ALBIXON.cz](http://www.ALBIXON.cz)

V návodu jsou použity ilustrační fotografie. Chyby v sazbě i tisku vyhrazeny.