

SKIMMER

15 x 15 a 15 x 30

s tryskou



INSTALAČNÍ
A UŽIVATELSKÁ PŘÍRUČKA



VERZE 31. 8. 2017 / REVIZE: 31. 8. 2017

CZ

Obsah

1.	Použití	3
2.	Montáž	3
3.	Pokyny pro provoz	4
4.	Zazimování	4
5.	Náhradní součásti	5
6.	Záruční podmínky	6

*Děkujeme, že jste si vybrali náš výrobek a že důvěřujete naší společnosti.
Aby vám používání tohoto výrobku přinášelo radost, přečtěte si, prosím, pečlivě tyto pokyny a před použitím zařízení postupujte přesně podle uživatelské příručky, aby nedošlo k poškození zařízení nebo zbytečnému zranění.*

Použití

1.

Skimmer slouží k nasávání vody z hladiny bazénu filtračním zařízením.

Hmyz, listí a ostatní plovoucí nečistoty jsou nasávány do skimmeru a zachycovány v koši na nečistoty. Ke skimmeru lze připojit vyztuženou hadici jak 5/4 „ (32 mm), tak i 6/4 „ (38 mm).

Montáž

2.

Pokyny pro montáž tělesa sběrače na stěnu nadzemního bazénu

- Hrany předražených otvorů skimmeru a vratné trysky ve stěně zbavte obroušením ostrých otřepů. Toto doporučujeme provést před nasazením fólie do bazénu.
- Veźmĕte jeden hadicovĕy trn a našroubujte ho do tĕlesa skimmeru. Jako tĕsnĕnĕy pouŹijte teflonovou pĕsku (nepouŹijte Źadnĕy lepidla nebo tĕsnĕnĕy tmely).
- Před započetĕm samotnĕy instalace je nutnĕy, aby bylo tĕleso skimmeru jĕŹ čĕstečně přĕšroubovĕno ke stĕnĕy bazĕnu. Z vnĕjšĕy strany bazĕnu přĕloŹte k vyznačenĕm otvorĕm jedno tĕsnĕnĕy a tĕleso skimmeru. Polohu zajistĕte pĕrem kratšĕy Źroubĕy v prostřednĕy otvorech na stranĕy skimmeru. Předtĕm zkontrolujte sprĕvnĕy nasazenĕy klapky ve vstupnĕy přĕrubĕ tĕlesa skimmeru. Klapka se musĕy volnĕy pohybovat.
- Nynĕy nainstalujte bazĕnovou fĕlii a napustĕte bazĕn vodou tak, aby hladina vody dosahovala cca 5 cm pod ũroveň přĕpojovacĕho otvoru vratnĕy trysky.
- Z vnĕjšĕy strany bazĕnu propĕchnĕte ostrĕm hřebĕkem fĕlii ve všech otvorech pro přĕpojenĕy tĕlesa skimmeru. Z vnitřnĕy strany bazĕnu přĕloŹte druhĕy tĕsnĕnĕy a přĕrubu. Do otvorĕy v přĕrubĕ vloŹte zbylĕy 10 delšĕy Źroubĕy a křĕŹovĕm Źroubovĕkem je postupnĕy dotĕhnĕte.
- Ostrĕm noŹem vyřĕznĕte fĕlii z přĕruby.
- Nynĕy namontujte vratnou trysku.

Poznĕmka: K montĕŹi budete potřebovat křĕŹovĕy Źroubovĕk a nŹŹ s ostrĕm hrotem.

Pokyny pro montĕŹ vratnĕy trysky

- Z vnĕjšĕy strany stĕny bazĕnu vyřĕznĕte ostrĕm noŹem fĕlii z kruhovĕho otvoru pro přĕpojenĕy vratnĕy trysky. Otvor ve fĕlii vyřĕznĕte o cca 5-10 mm menšĕy, neŹ je otvor ve stĕnĕy.
- Veźmĕte druhĕy hadicovĕy trn a našroubujte ho do tĕlesa vratnĕy trysky. Jako tĕsnĕnĕy pouŹijte teflonovou pĕsku (nepouŹijte Źadnĕy lepidla nebo tĕsnĕnĕy tmely).
- Zevnitř bazĕnu vloŹte do kruhovĕho otvoru ve stĕnĕy vratnou trysku tak, aby jedno gumovĕ tĕsnĕnĕy bylo zevnitř bazĕnu a jedno korkovĕ a druhĕy gumovĕ tĕsnĕnĕy zvenku. Vratnou trysku dobřĕy utĕhnĕte.
- Do otvoru v tĕlese vratnĕy trysky našroubujte smĕrovou koncovku a nasmĕrujte ji tak, aby nesmĕřovala k otvoru sbĕrače.
- Skimmer a vratnou trysku propojte s filtračním zařĕzenĕm pomocí hadic. Spojĕy zajistĕte hadicovĕmi sponami.

3.

Pokyny pro provoz

- a. Optimální hladina vody je ve středu přepadu skimmeru.
- b. Denně čistěte koš ve skimmeru.
- c. Skimmer naplněný vodou nesmí zmrznout. Před příchodem mrazů proveďte zazimování bazénu.
- d. Skimmer lze provozovat i při zapojení bazénového vysavače.

Nastavení vratné trysky

Směr proudu vody vycházející z trysky lze nastavit – natočte vnitřní kouli trysky do žádané polohy. Proud vody by měl být směřován od otvoru přepadu skimmeru, aby bylo dosaženo optimálního efektu stahování povrchových nečistot do skimmeru. Je nutné, aby voda v bazénu „rotovala“.

Práce s vysavačem

Vysavač slouží k odstranění nečistot usazených na dně pomocí filtračního zařízení. Proud vody je pomocí hadice a hlavice vysavače nasáván čerpadlem do filtru, kde se nečistoty zachytávají.

Poznámka: Bazénový vysavač není součástí balení sběrače. Obratě se na svého prodejce.

1. Sejměte víko skimmeru. Ventil filtrační jednotky přepněte do polohy pro filtrování a zapněte filtrační jednotku.
2. Hadici vysavače naplňte vodou (např. proudem vody z vratné trysky).
3. Podržte volný konec hadice pod hladinou a připojte k němu talíř. Počkejte, až z talíře začne vytékat proud vody, a pak talíř rychle vložte do tělesa sběrače a pevně ho usadte nad sítím sběrače. Při nasazování talíře do sběrače dbejte na to, aby se nepřerušil sloupec vody v hadici a první konec hadice byl stále ponořený pod vodou.

Poznámka: Pokud budete chtít využít adaptéru vysavače, je nutno postupovat s touto změnou:

- Sejměte víko skimmeru a vyjměte klapku přepadu (opatrně, aby nedošlo k poškození klapky). Do tělesa skimmeru vložte talíř s nasazeným adaptérem (hrdlo adaptéru přitom musí zůstat ponořené pod hladinou, aby filtrační jednotka mohla sát vodu) a adaptér orientujte směrem do bazénu. Zapněte filtrační jednotku.
 - Hadici vysavače naplňte vodou (např. proudem vody z vratné trysky) a druhý konec nasadte na adaptér uvnitř sběrače. Přitom mějte oba konce hadice stále pod hladinou.
4. Na opačný konec hadice (který musí být stále pod vodou) připojte bazénový vysavač.
 5. Nyní můžete začít vysávat. Při vysávání dbejte na to, aby se hlavice vysavače nedostala nad hladinu a nedošlo tak k zavzdušnění sání. Vysávejte nečistoty ze dna pomalu, prudký pohyb vysavače rozvíří usazené nečistoty.
 6. Po skončení vysávání odpojte hadici od talíře a talíř vyjměte z tělesa skimmeru.

Na závěr vysávání doporučujeme provést kontrolu stavu filtrace, zda není nutno provést vyčištění filtru.

4.

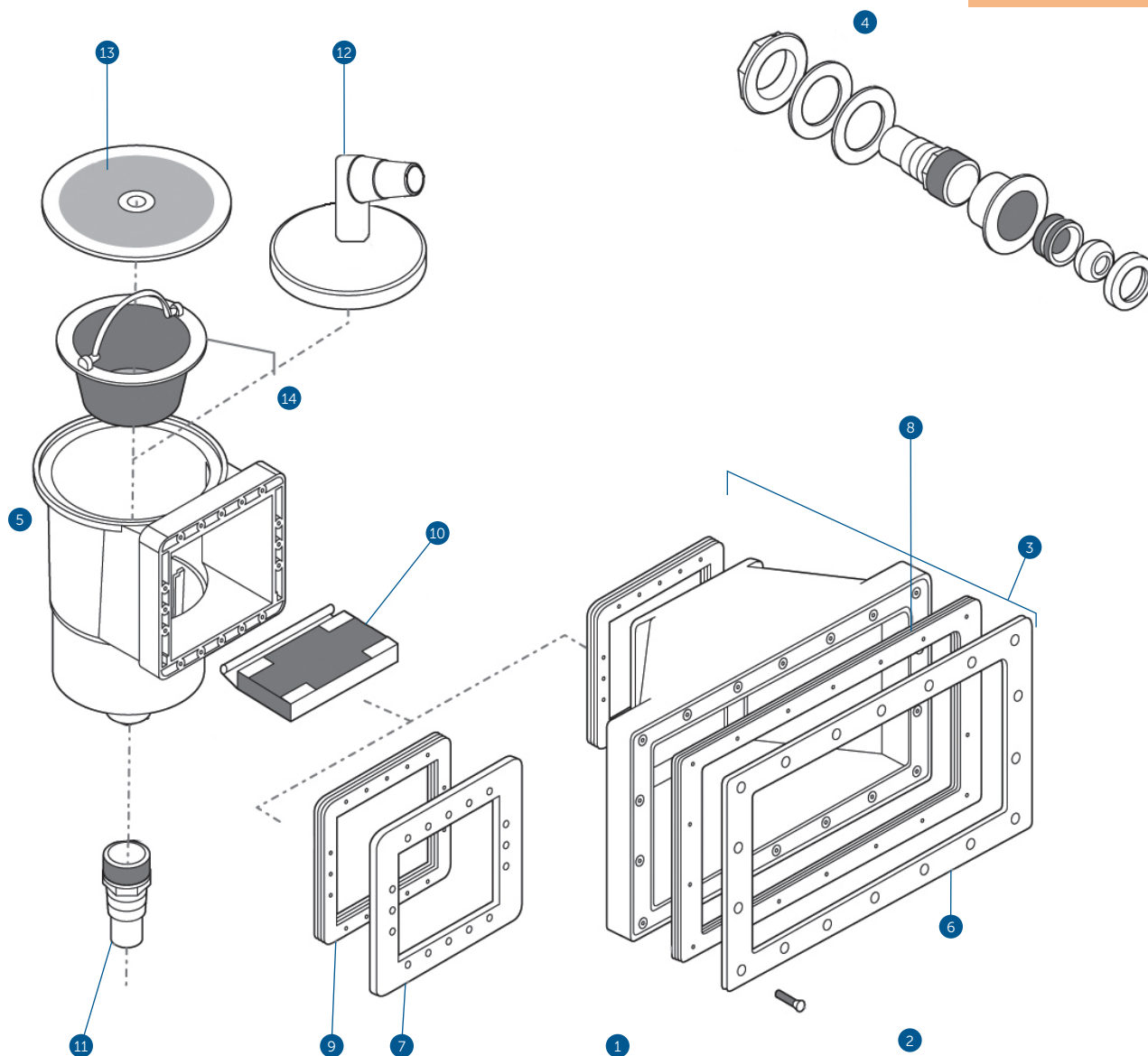
Zazimování

Před příchodem mrazů postupujte podle pokynů uvedených v návodu k použití bazénu.

Na poškození mrazem se záruka nevztahuje.

Náhradní součásti

5.



Pol.	Popis výrobku
1	standardní set 15x15
2	set s širokým hrdlem 15x30
3	široké hrdlo komplet
4	vratná tryska s těsněním a hadicovým trnem
5	tělo skimmeru
6	příruba širokého hrdla
7	příruba standardního hrdla
8	2x těsnění - vně stěny/uvnitř bazénu (široké hrdlo)
9	2x těsnění - vně stěny/uvnitř bazénu (standardní hrdlo)
10	plováková dvířka
11	hadicový trn 32/38 mm
12	talíř pro vysavač
13	víko
14	koš

6.

Záruční podmínky

Záruční podmínky

Záruční podmínky se řídí obchodními a záručními podmínkami vašeho dodavatele.

Bezpečná likvidace výrobku po skončení jeho životnosti

Po skončení životnosti produktu zajistěte jeho ekologickou likvidaci odbornou firmou.

Reklamacce a servis

Reklamacce se řídí příslušnými zákony o ochraně spotřebitele.

V případě zjištění neodstranitelné vady se písemně obraťte na svého dodavatele.

Datum.....

Dodavatel

*Uschovejte tento návod, abyste do něj v budoucnosti mohli nahlédnout.
Aby skimmer poskytoval optimální výkon, postupujte podle uvedených instrukcí.*

Děkujeme,
že využíváte výrobky
společnosti ALBIXON



ALBIXON
Call centrum: 477 07 07 11
www.ALBIXON.cz

V návodu jsou použity ilustrační fotografie. Chyby v sazbě i tisku vyhrazeny.